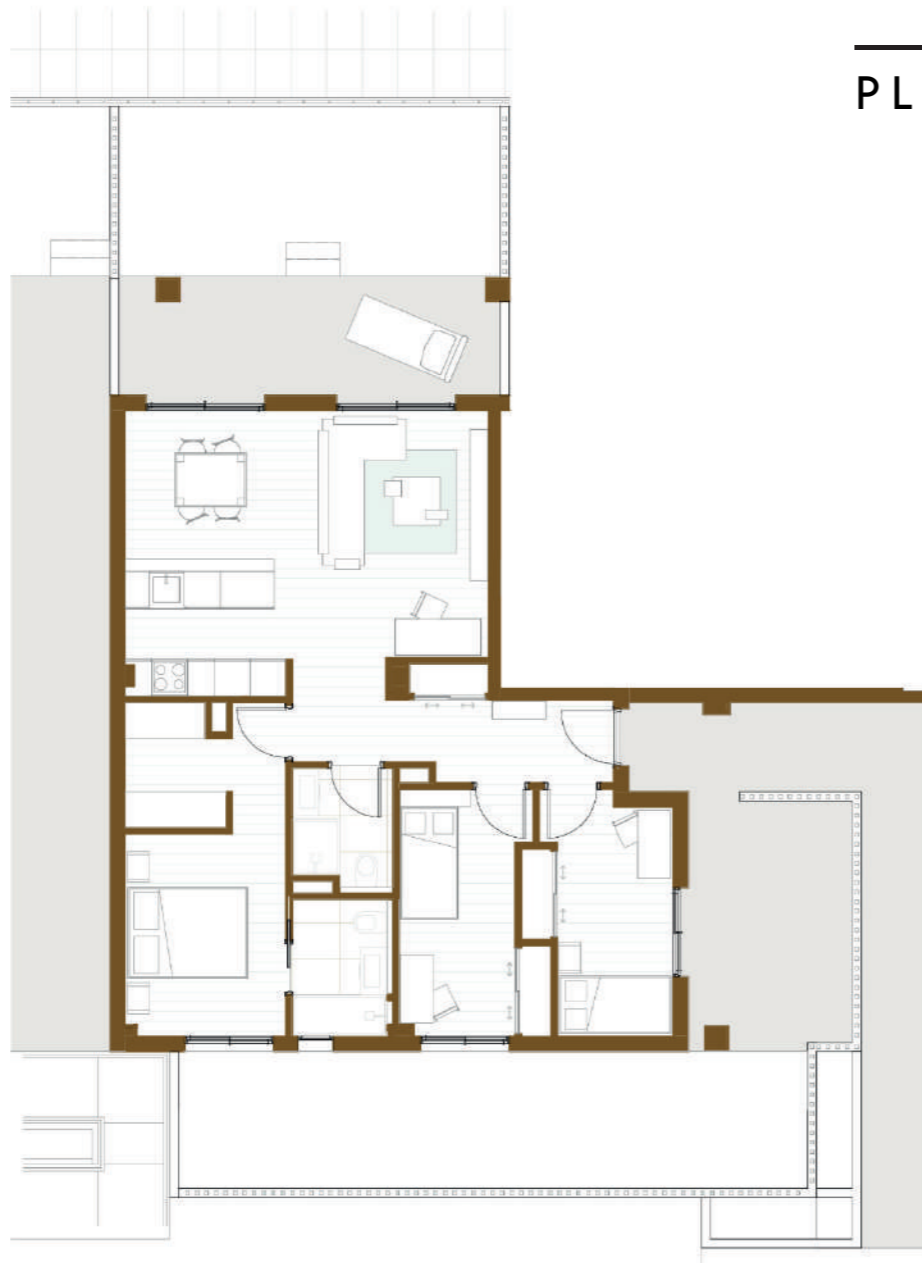


VIVIENDA 0°A
PLANTA BAJA-VIVIENDA A



ESTAR/COMEDOR/COCINA	28,11
RECIBIDOR	7,60
DORMITORIO 1	14,57
DORMITORIO 2	9,07
DORMITORIO 3	9,14
BAÑO1	3,33
BAÑO2	3,84
TERRAZA CUBIERTA 1 (100%)	5,75
TERRAZA CUBIERTA 2 (100%)	2,99
SUPERFICIE ÚTIL	84,40
TERRAZAS DECUBIERTAS	58,06
SUP. CONSTRUIDA VIVIENDA SIN P.P. ELT. COMUNES	97,75