

# Mar Alta

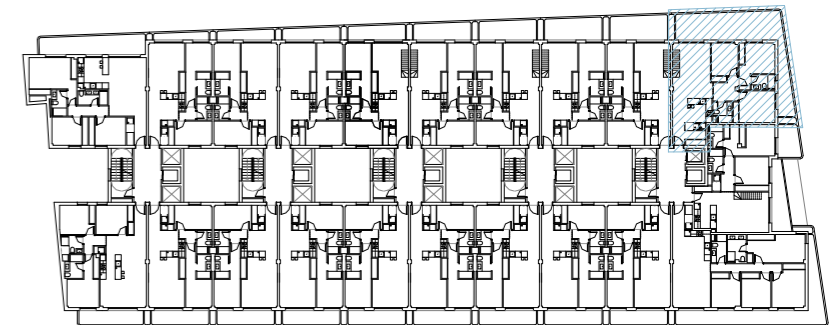
## Residencial

**EDIFICIO DE 121 VIVIENDAS**  
 Calle Mar Alta, El Campello (Alicante)  
 Vivienda A, Esc. 5 - Planta Quinta



Sup. Útil Interior	84,0 m <sup>2</sup>
Sup. Útil Exterior	172,7 m <sup>2</sup>
Sup. Útil Total	256,7 m <sup>2</sup>
Sup. Construida*	139,1 m <sup>2</sup>

\*incluye parte proporcional de zonas comunes



ARQUITECTOS

**Arquimédios**  
 RIVERA - DOMENECH

PROMUEVE

**RS Mar Alta**  
 S. COOP.

COMERCIALIZA

**CONFIRMA**  
 GRUPO INMOBILIARIO

GESTIONA

**azimut**  
 REAL ESTATE

Documento de carácter informativo, no contractual. Las superficies y distribución referidas en este plano son orientativas y pueden sufrir variaciones por razones de índole técnica, jurídica, administrativa y/o económica en el desarrollo de la ejecución de las obras. El mobiliario, plantas y jardín son meramente decorativos. Los giros de las puertas y la distribución de los aparatos sanitarios no son vinculantes.



Escala gráfica