

Mar Alta

Residencial

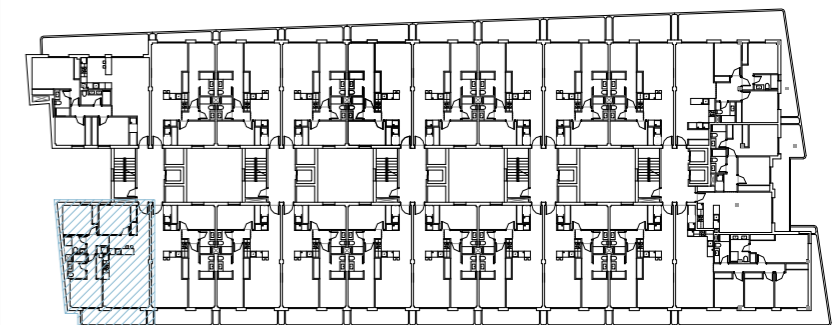
EDIFICIO DE 121 VIVIENDAS

Calle Mar Alta, El Campello (Alicante)

Vivienda C, Esc. 1 - Planta Primera a Quinta

Sup. Útil Interior	80,0 m ²
Sup. Útil Exterior	10,4 m ²
Sup. Útil Total	90,4 m ²
Sup. Construida*	118,0 m ²

*incluye parte proporcional de zonas comunes



ARQUITECTOS

Arquimédios
RIVERA - DOMENECH

PROMUEVE

RS Mar Alta
S. COOP.

COMERCIALIZA

CONFIRMA
GRUPO INMOBILIARIO

GESTIONA

azimut
REAL ESTATE

Documento de carácter informativo, no contractual. Las superficies y distribución referidas en este plano son orientativas y pueden sufrir variaciones por razones de índole técnica, jurídica, administrativa y/o económica en el desarrollo de la ejecución de las obras. El mobiliario, plantas y jardín son meramente decorativos. Los giros de las puertas y la distribución de los aparatos sanitarios no son vinculantes.



Escala gráfica