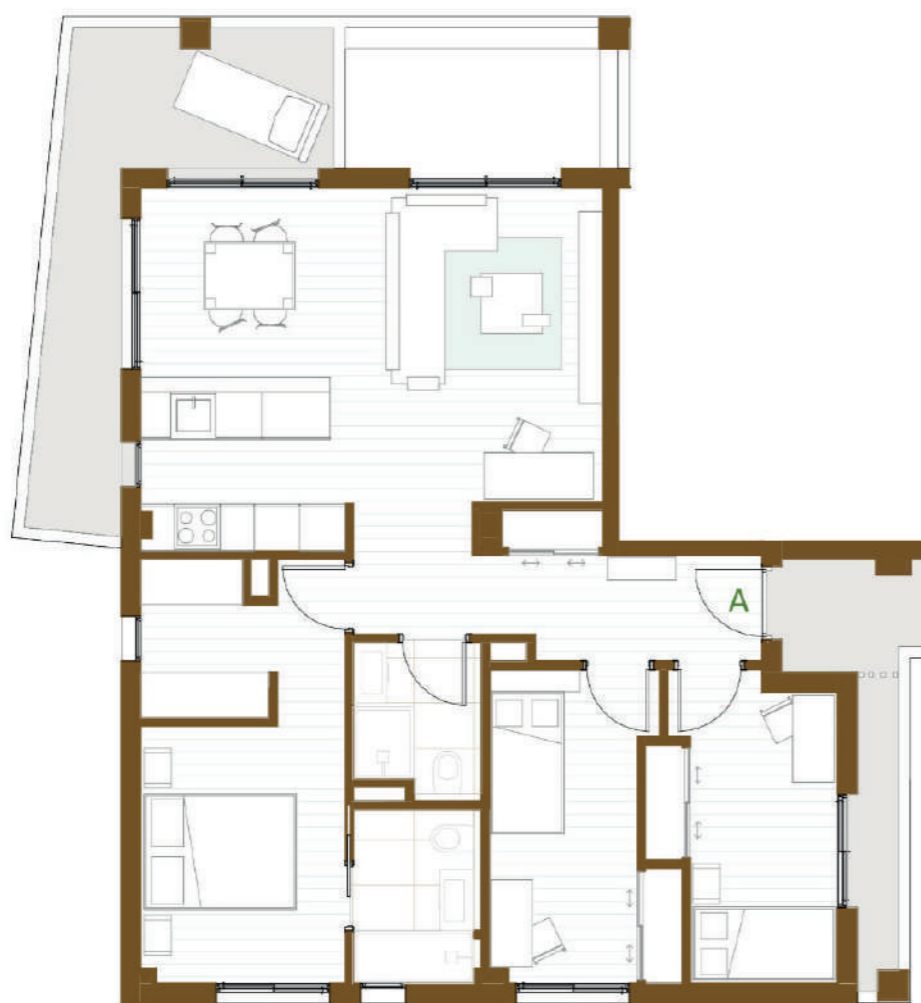


**VIVIENDA 2°A**  
**PLANTA SEGUNDA-VIVIENDA A**



<b>ESTAR/COMEDOR/COCINA</b>	28,11
<b>RECIBIDOR</b>	7,60
<b>DORMITORIO 1</b>	14,57
<b>DORMITORIO 2</b>	9,07
<b>DORMITORIO 3</b>	9,14
<b>BAÑO1</b>	3,33
<b>BAÑO2</b>	3,84
<b>TERRAZA CUBIERTA 1 (100%)</b>	12,72
<b>TERRAZA CUBIERTA 2 (100%)</b>	2,61
<b>SUPERFICIE ÚTIL</b>	90,99
<b>SUP. CONSTRUIDA VIVIENDA SIN P.P. ELT. COMUNES</b>	102,43