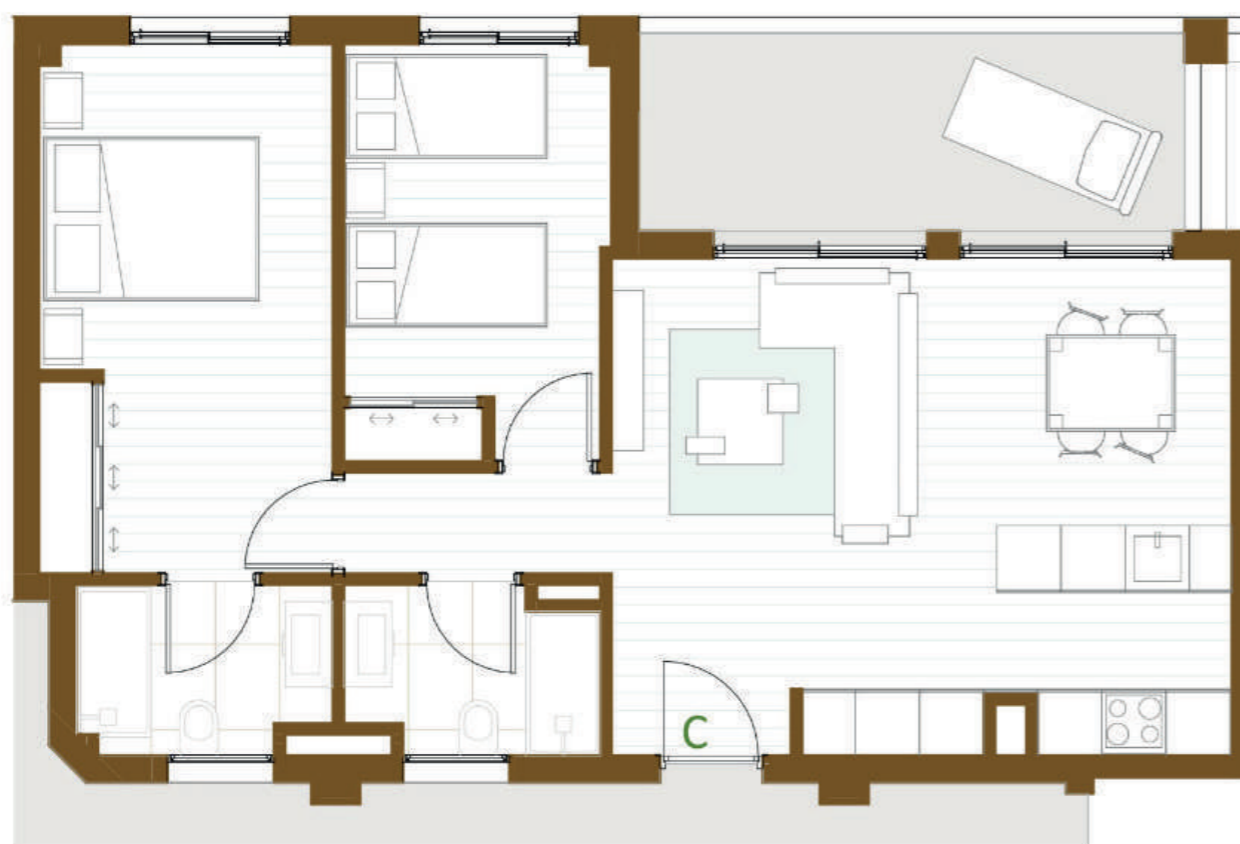


**VIVIENDA 2°C**  
**PLANTA SEGUNDA-VIVIENDA C**



<b>ESTAR/COMEDOR/COCINA</b>	26,68
<b>PASO</b>	2,37
<b>DORMITORIO 1</b>	13,75
<b>DORMITORIO 2</b>	9,45
<b>BAÑO1</b>	3,50
<b>BAÑO2</b>	3,63
<b>TERRAZA CUBIERTA (100%)</b>	10,30
<b>SUPERFICIE ÚTIL</b>	69,68
<b>SUP. CONSTRUIDA VIVIENDA SIN P.P. ELT. COMUNES</b>	79,80