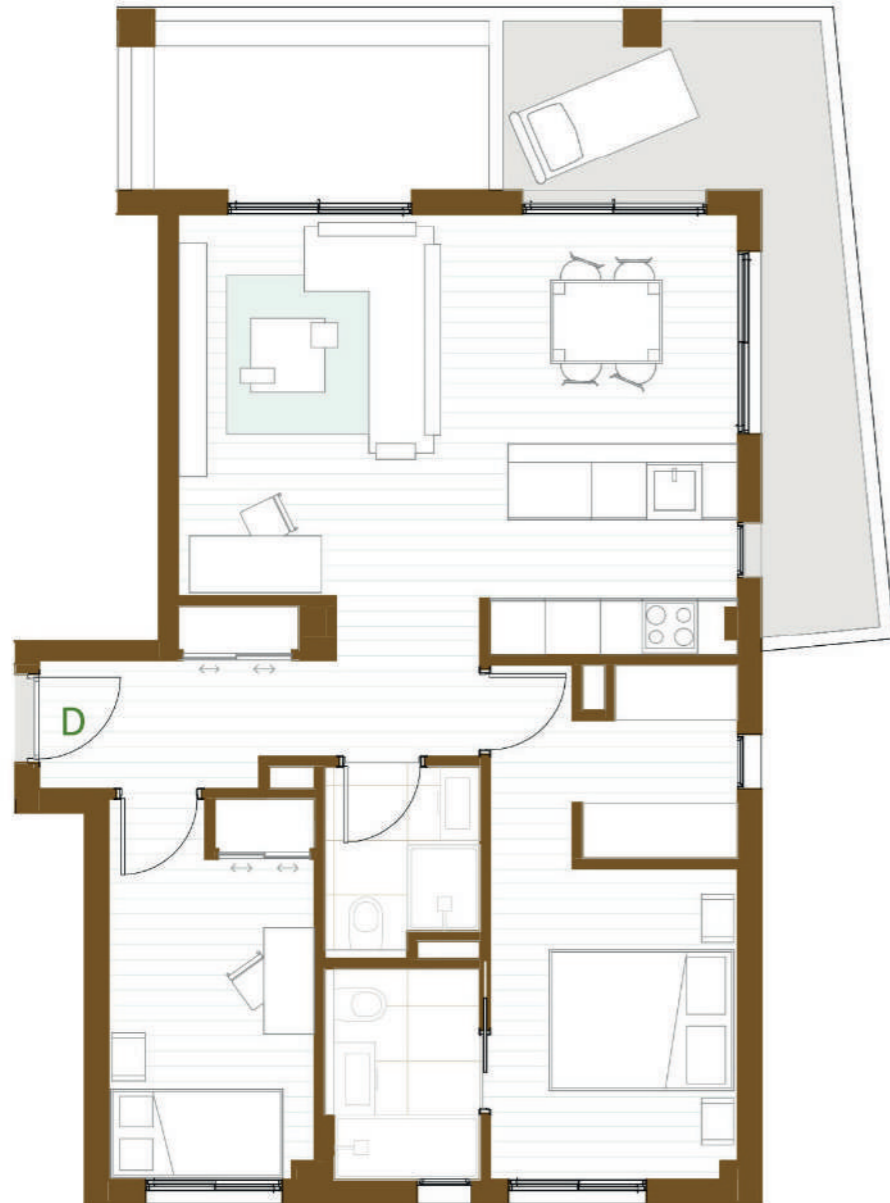


VIVIENDA 2º D
PLANTA SEGUNDA-VIVIENDA D



ESTAR/COMEDOR/COCINA	28,11
PASO	6,76
DORMITORIO 1	14,57
DORMITORIO 2	9,23
BAÑO 1	3,33
BAÑO 2	3,84
TERRAZA CUBIERTA 1 (100%)	12,72
SUPERFICIE ÚTIL	78,56
SUP. CONSTRUIDA VIVIENDA SIN P.P. ELT. COMUNES	91,90