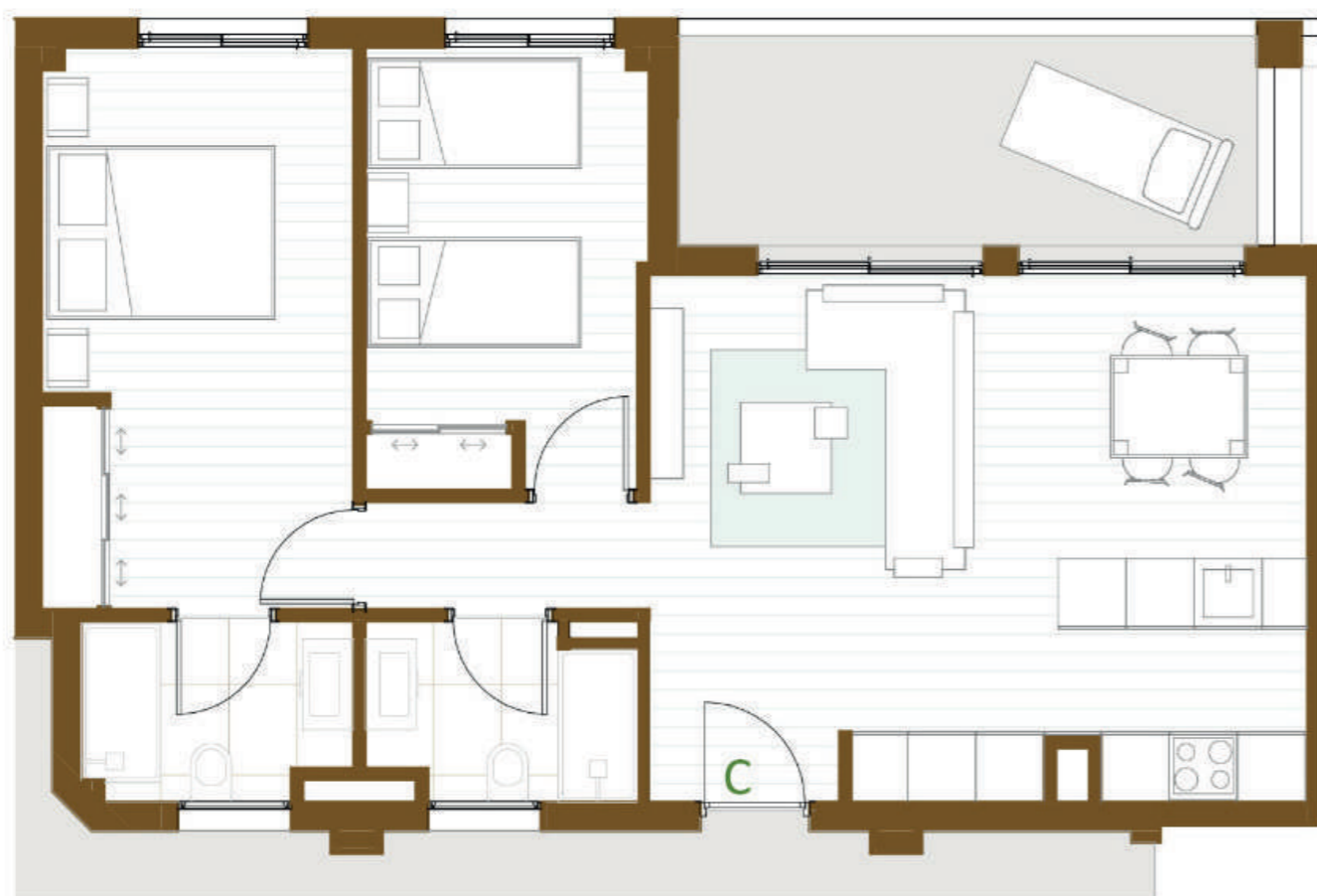


VIVIENDA 3° C
PLANTA TERCERA-VIVIENDA C



| | |
|---|-------|
| ESTAR/COMEDOR/COCINA | 26,68 |
| PASO | 2,37 |
| DORMITORIO 1 | 13,75 |
| DORMITORIO 2 | 9,45 |
| BAÑO1 | 3,50 |
| BAÑO2 | 3,63 |
| TERRAZA CUBIERTA (100%) | 10,30 |
| SUPERFICIE ÚTIL | 69,68 |
| SUP. CONSTRUIDA VIVIENDA SIN P.P. ELT. COMUNES | 79,80 |